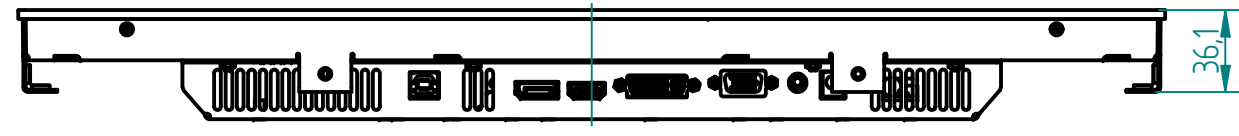




Allgemeintoleranz		Maßstab 1:2		Format A3	Gewicht Keine Ref.
DIN ISO m/k 2768		Werkstoff			
Ausgabedatum		Name		Bezeichnung	
Bearb.	03.07.2019	Radner		MK215X S-Line	
Gepr.				Oberfläche	
Norm				Type	
		NIKKA		MK215X S-Line	
				Blatt	
				1/10	
Zust.	Änderung	Datum	Name		

1 2 3 4 5 6 7 8

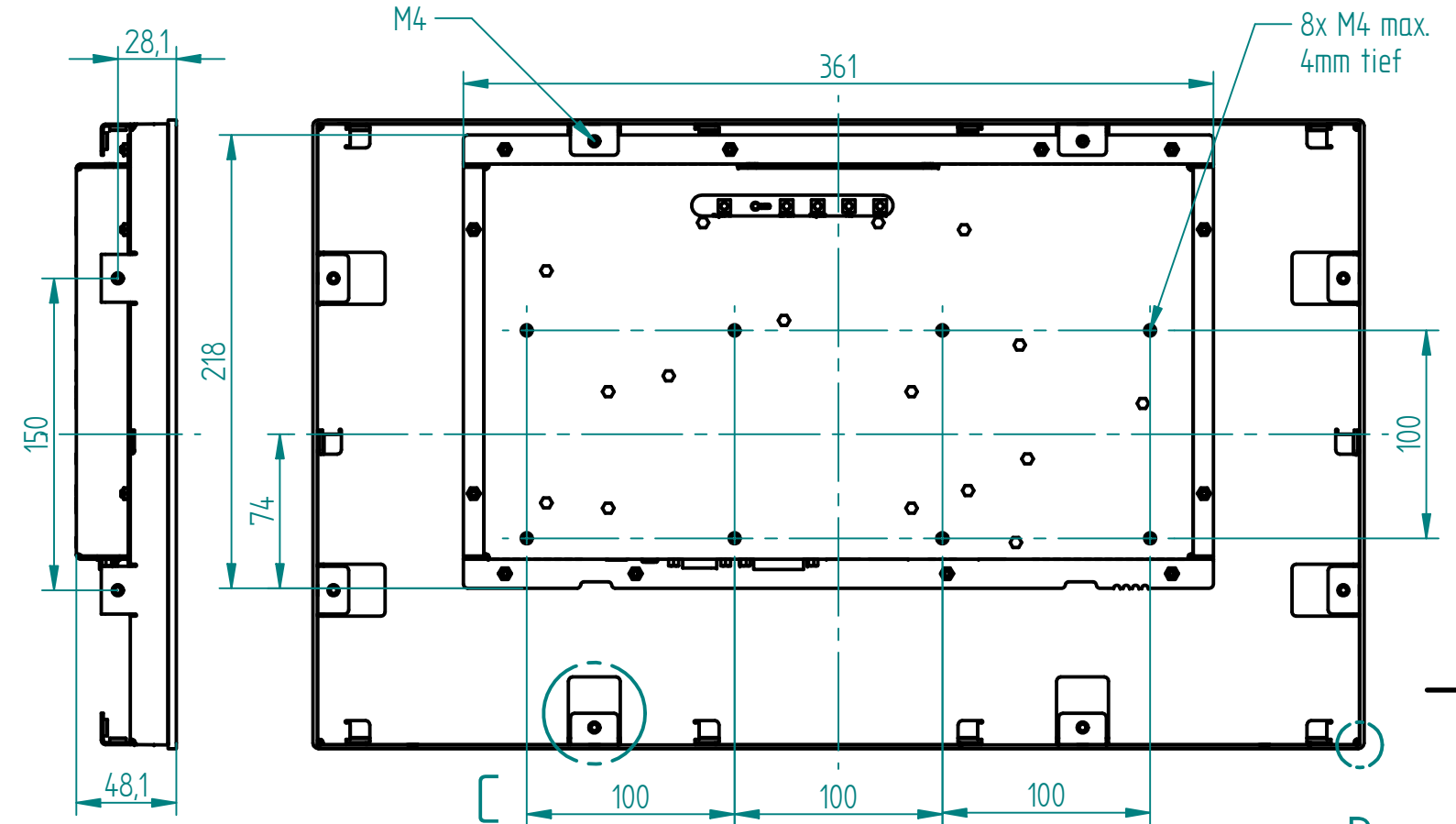
A



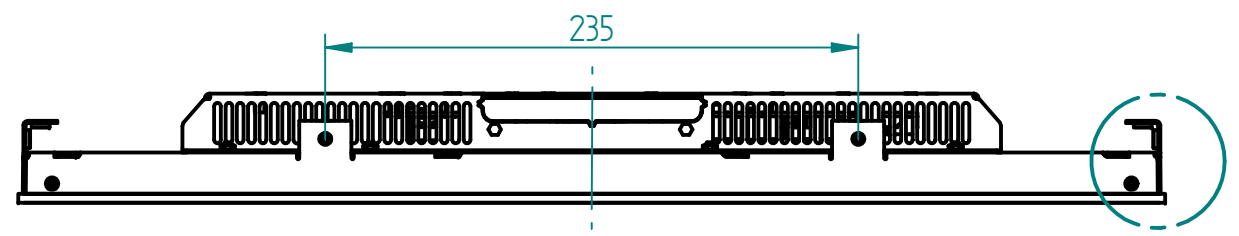
B



C

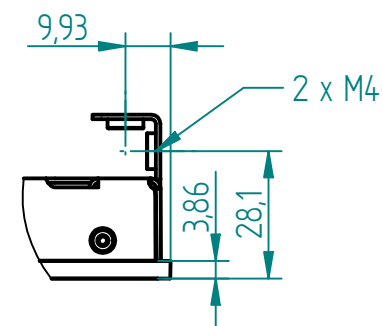


D

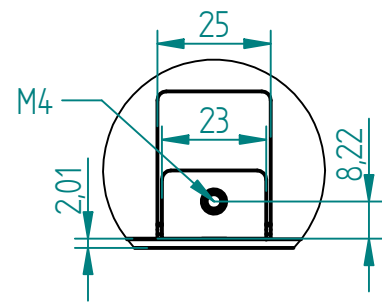


E

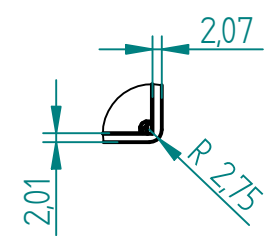
Einzelheit A



Einzelheit C



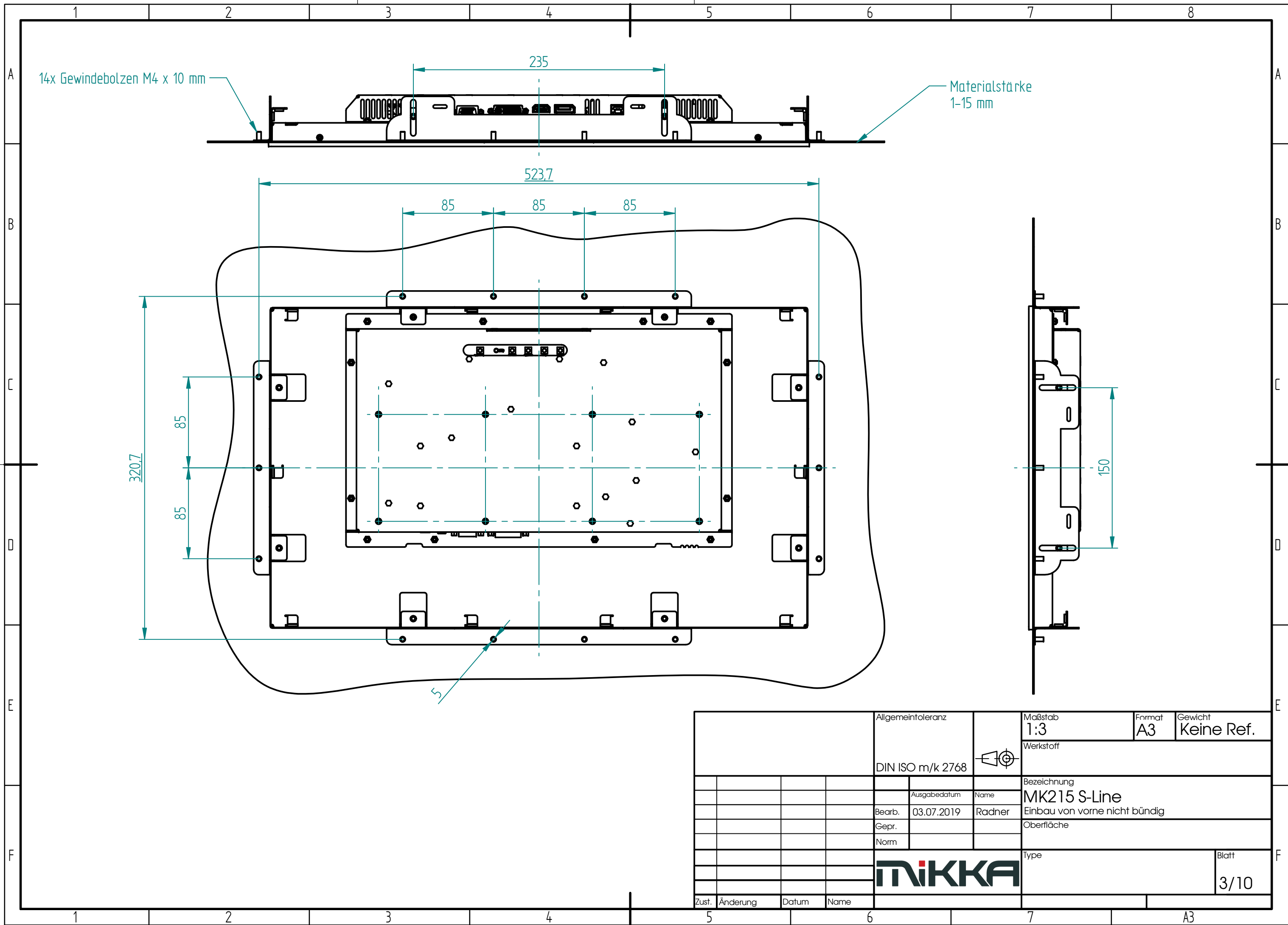
Einzelheit B



F

Allgemeintoleranz		Maßstab 1:3		Format A3	Gewicht Keine Ref.
DIN ISO m/k 2768		Werkstoff			
Ausgabedatum		Name		Bezeichnung	
Bearb.	03.07.2019	Radner		MK215X S-Line	
Gepr.				Oberfläche	
Norm				Type	
		MK215X S-Line		Blatt	
				2/10	
Zust.	Änderung	Datum	Name		

1 2 3 4 5 6 7 8 A3



14x Gewindebolzen M4 x 10 mm

Materialstärke
1-15 mm

320.7

523.7

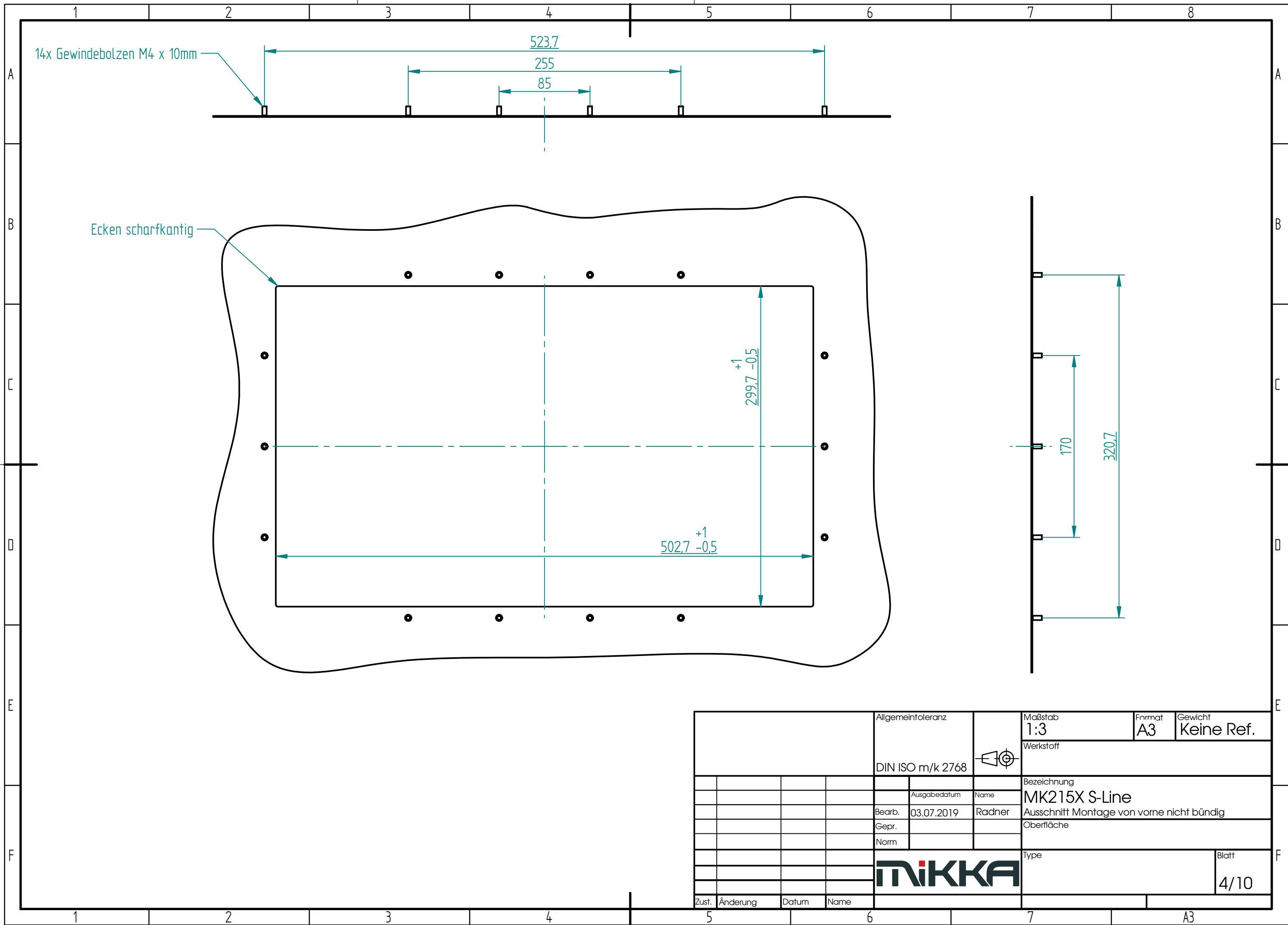
235

150

5

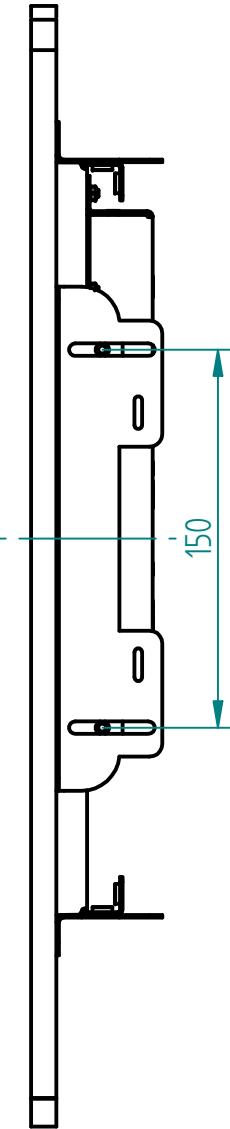
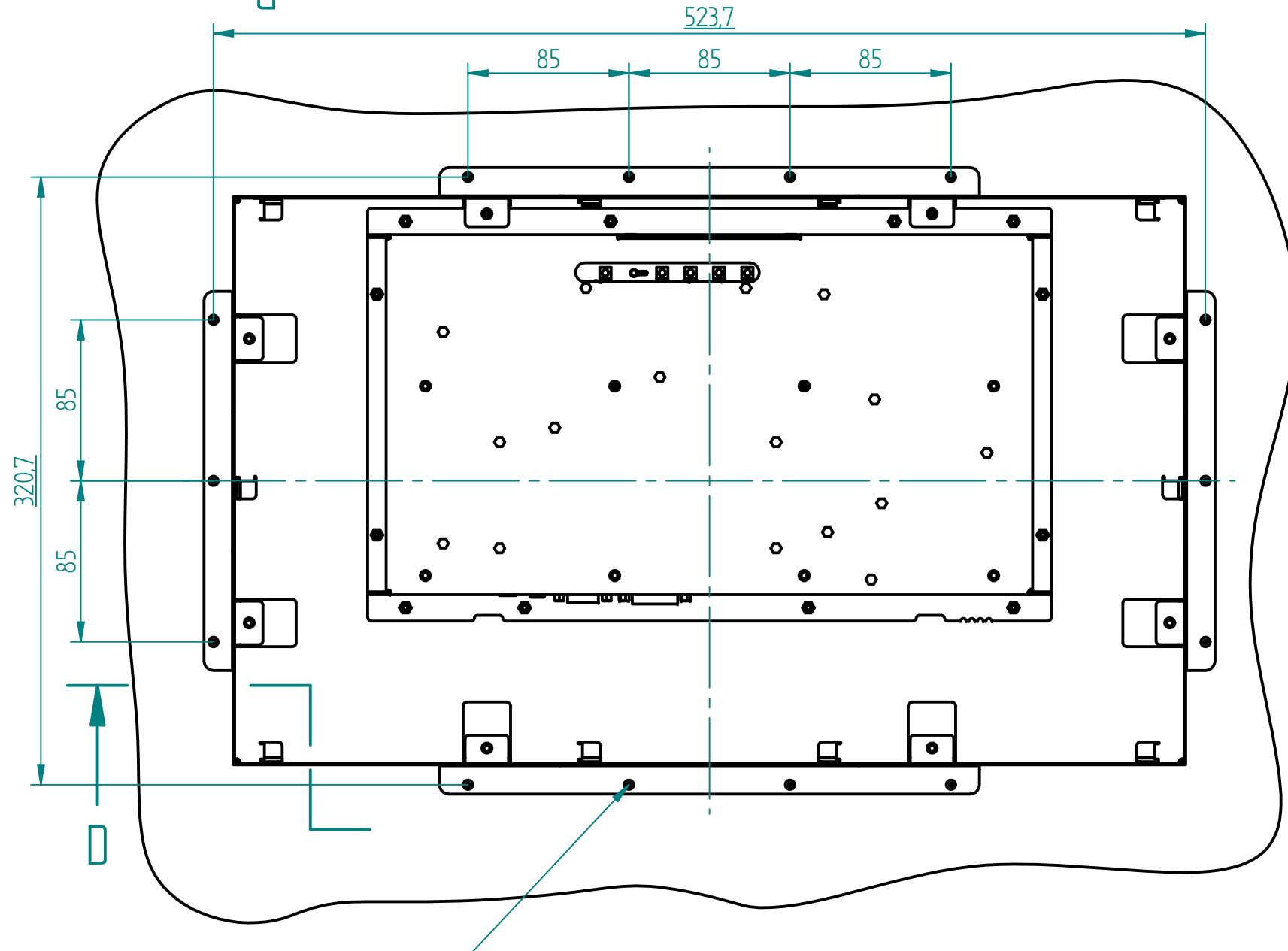
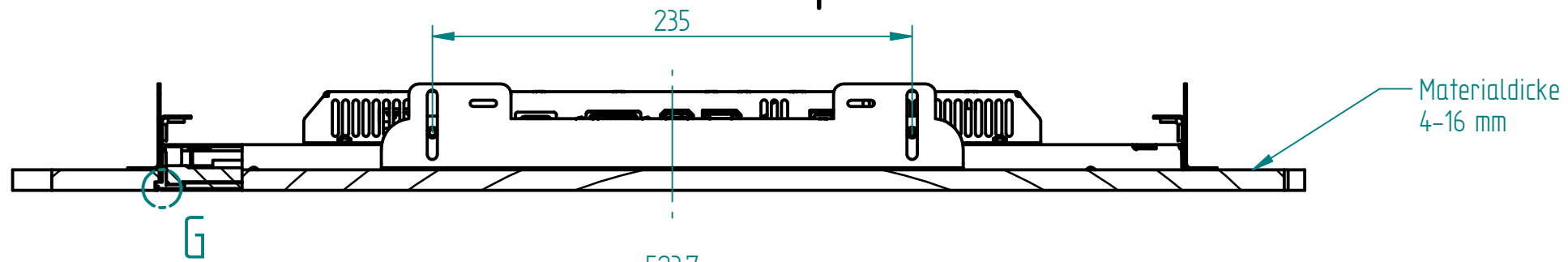
Allgemeintoleranz		Maßstab 1:3		Format A3	Gewicht Keine Ref.
DIN ISO m/k 2768		Werkstoff			
Ausgabedatum		Name		Bezeichnung	
Bearb.	03.07.2019	Radner		MK215 S-Line	
Gepr.				Einbau von vorne nicht bündig	
Norm				Oberfläche	
Type				Blatt	
				3/10	
Zust.	Änderung	Datum	Name		

A3



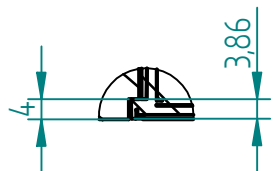
Allgemeintoleranz		Maßstab		Format	Gewicht
DIN ISO m/k 2768		1:3		A3	Keine Ref.
		Werkstoff			
		Bezeichnung			
		Ausgabedatum	Name	MK215X S-Line	
		Bearb.	03.07.2019	Radner	Ausschnitt Montage von vorne nicht bündig
		Gepr.		Oberfläche	
		Norm			
		Type			Blatt
		MIKKA			4/10
Zust.	Änderung	Datum	Name		

Schnitt D-D



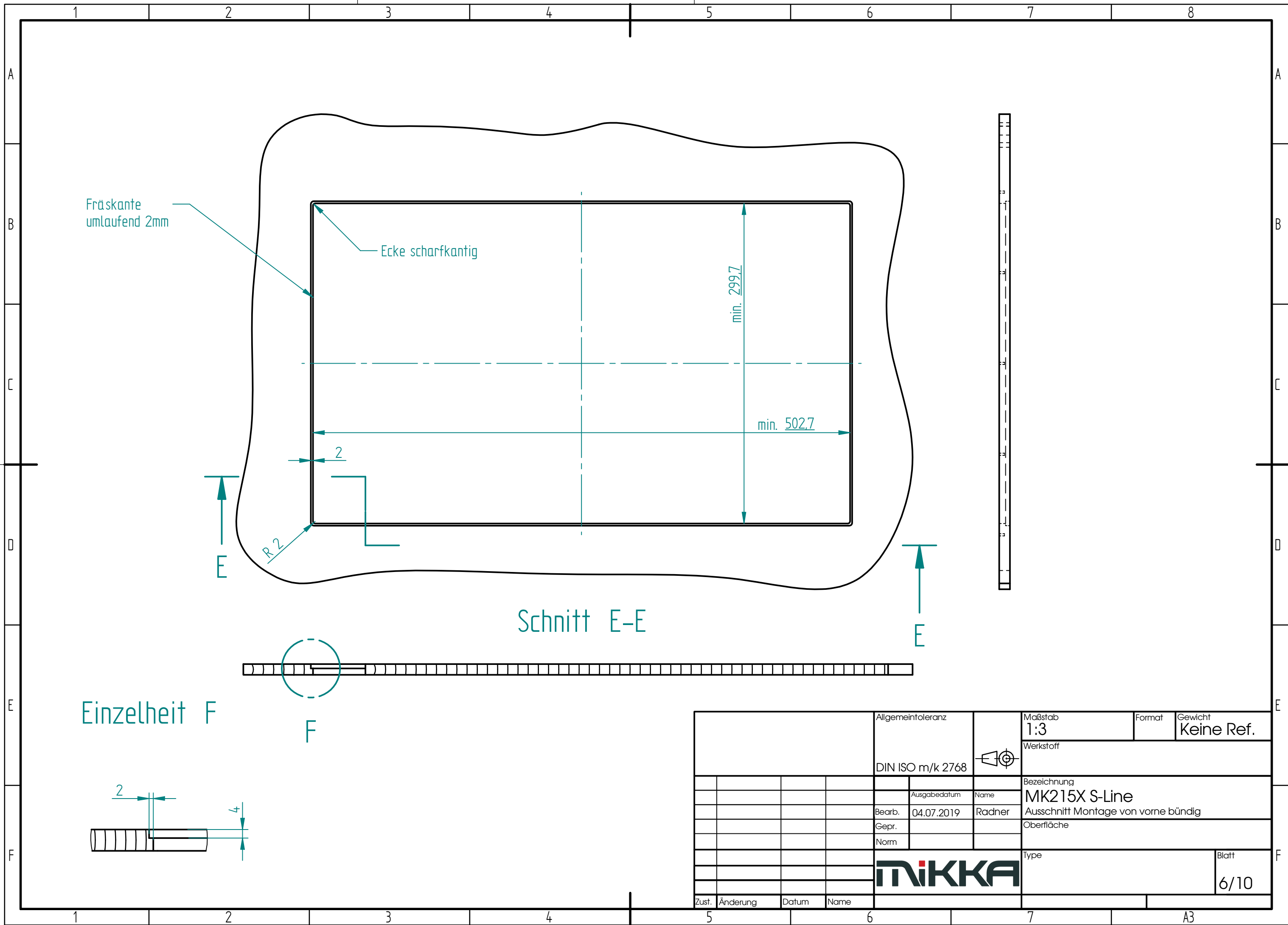
14x Holzschraube
max. DM 4mm

Einzelheit G



Allgemeintoleranz		Maßstab 1:3		Format A3	Gewicht Keine Ref.
DIN ISO m/k 2768		Werkstoff			
Ausgabedatum 04.07.2019		Name Radner		Bezeichnung MK215X S-Line	
Gepr.				Oberfläche	
Norm				Type	
				Blatt 5/10	
Zust.	Änderung	Datum	Name		

NIKKA



Fräskante
umlaufend 2mm

Ecke scharfkantig

min. 299,7

min. 502,7

2

R 2

Schnitt E-E

Einzelheit F

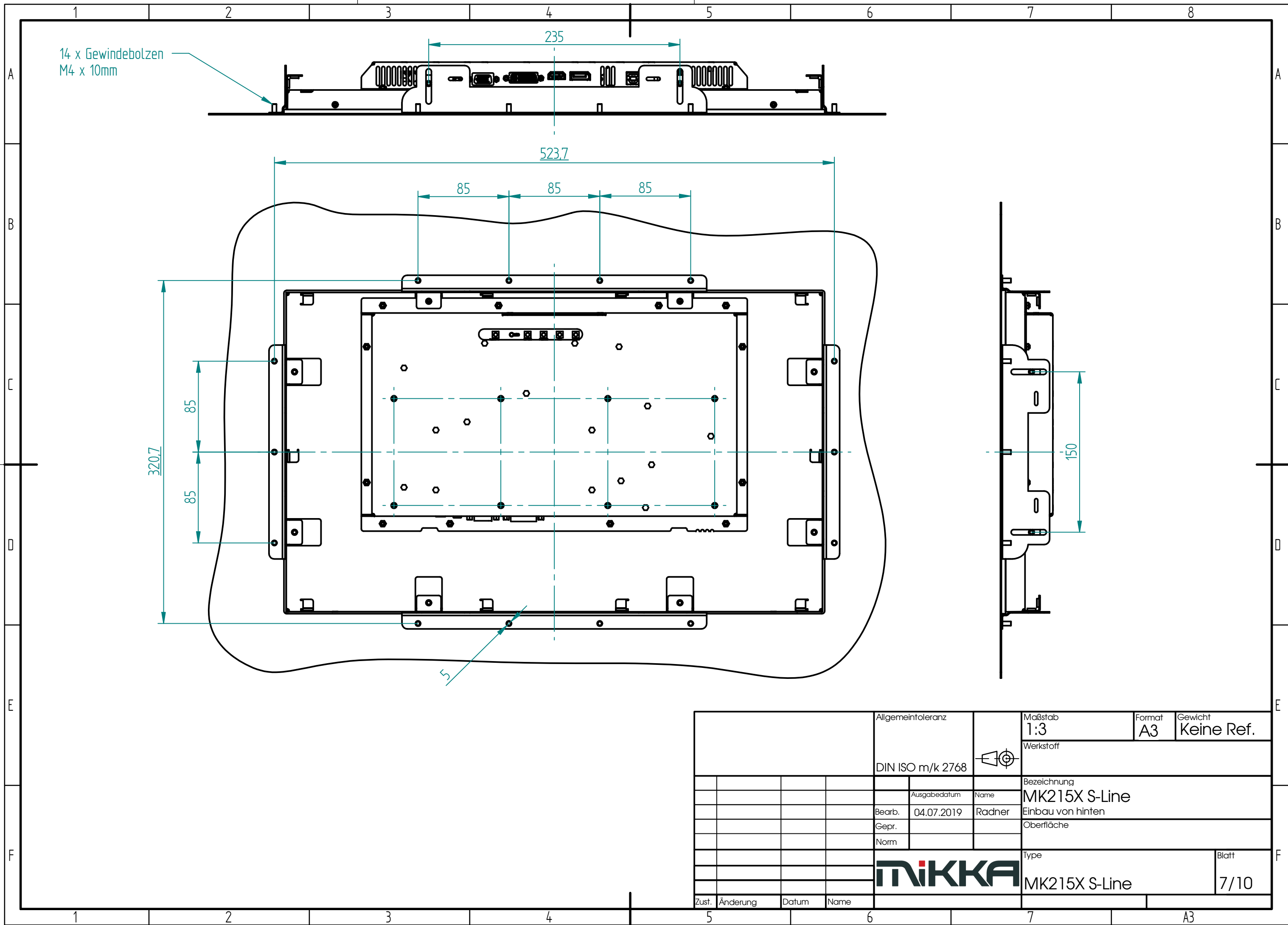
F

2

4

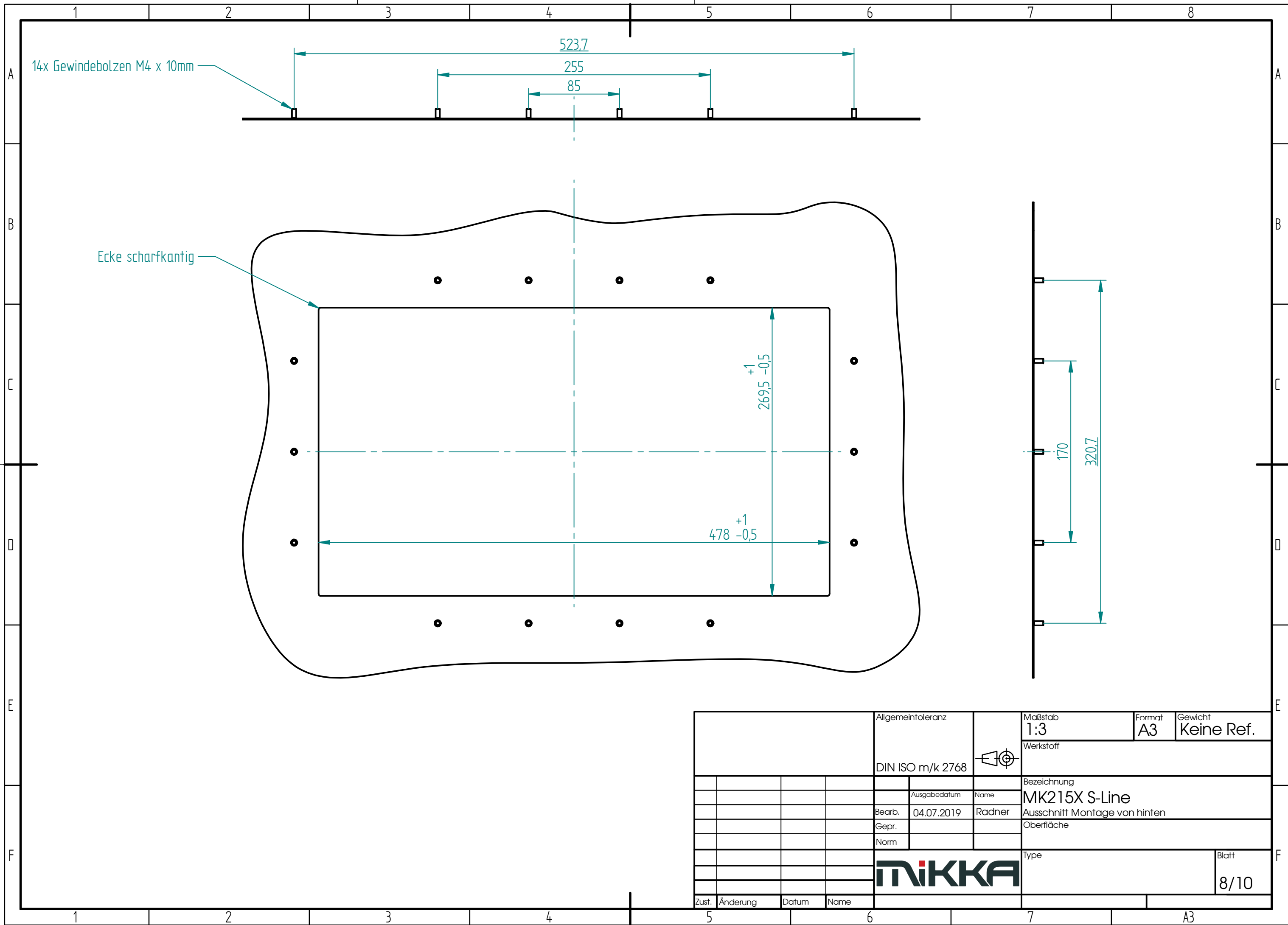
Allgemeintoleranz		Maßstab 1:3		Format	Gewicht Keine Ref.
DIN ISO m/k 2768		Werkstoff			
Ausgabedatum		Name		Bezeichnung MK215X S-Line	
Bearb. 04.07.2019		Radner		Ausschnitt Montage von vorne bündig	
Gepr.				Oberfläche	
Norm				Type	
				Blatt 6/10	
Zust.	Änderung	Datum	Name		





Allgemeintoleranz		Maßstab 1:3		Format A3	Gewicht Keine Ref.
DIN ISO m/k 2768		Werkstoff			
Ausgabedatum		Name		Bezeichnung	
Bearb.	04.07.2019	Radner		MK215X S-Line	
Gepr.				Einbau von hinten	
Norm				Oberfläche	
Type				Blatt	
MK215X S-Line				7/10	
Zust.	Änderung	Datum	Name		





14x Gewindebolzen M4 x 10mm

Ecke scharfkantig

523,7

255

85

269,5
+1
-0,5

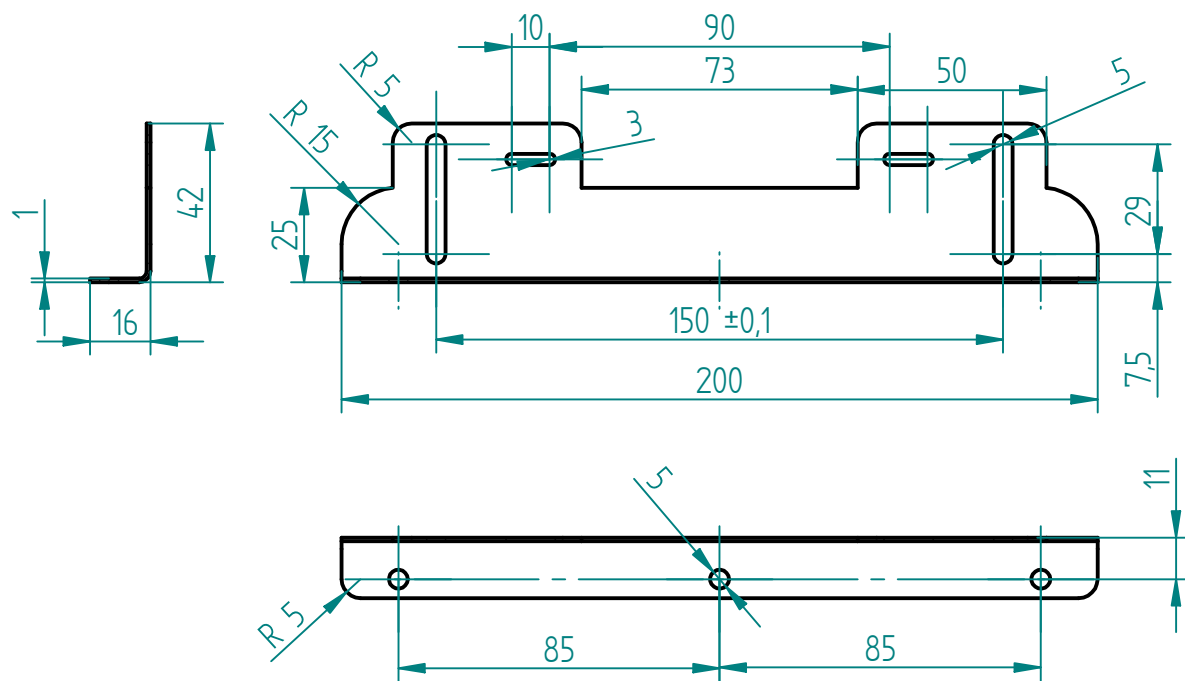
478
+1
-0,5

170

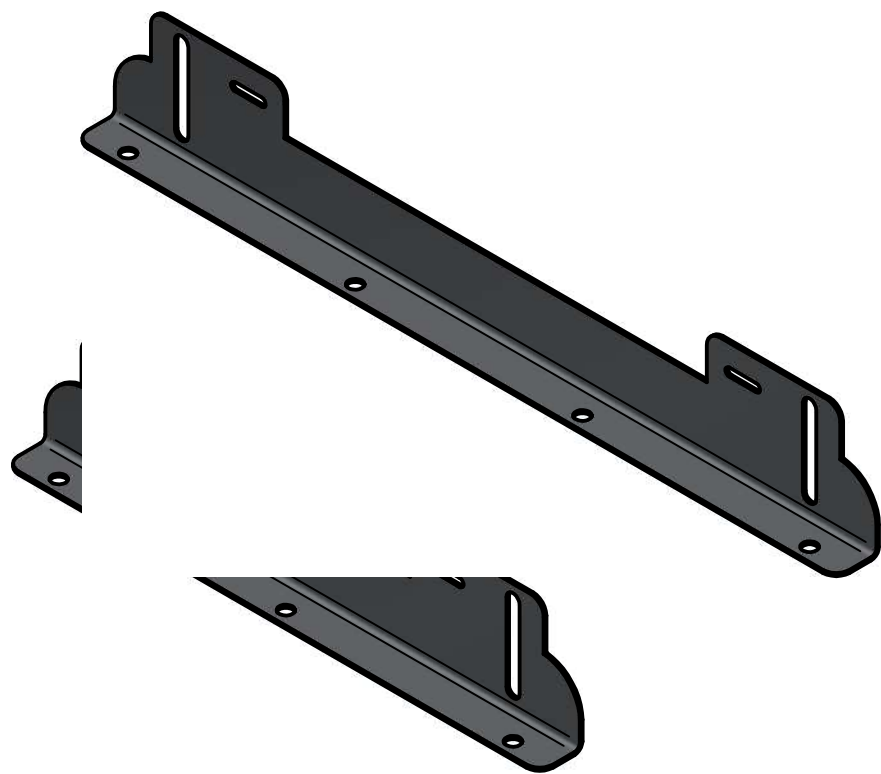
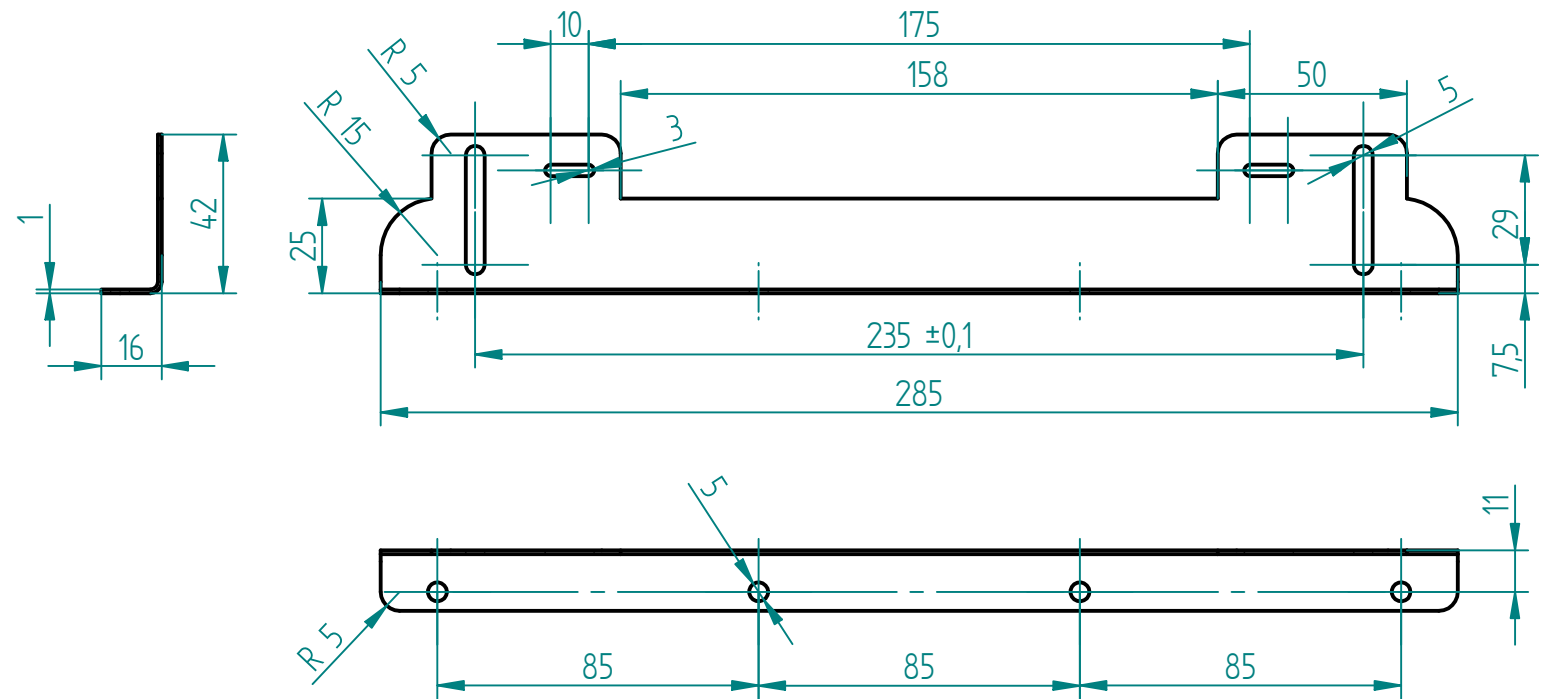
320,7

				Allgemeintoleranz			Maßstab	Format	Gewicht
				DIN ISO m/k 2768			1:3	A3	Keine Ref.
						Werkstoff			
						Bezeichnung			
						MK215X S-Line			
						Ausschnitt Montage von hinten			
						Oberfläche			
						Type			Blatt
						MIKKA			8/10
Zust.	Änderung	Datum	Name						

MONWIN 1_150



MONWIN 1_235

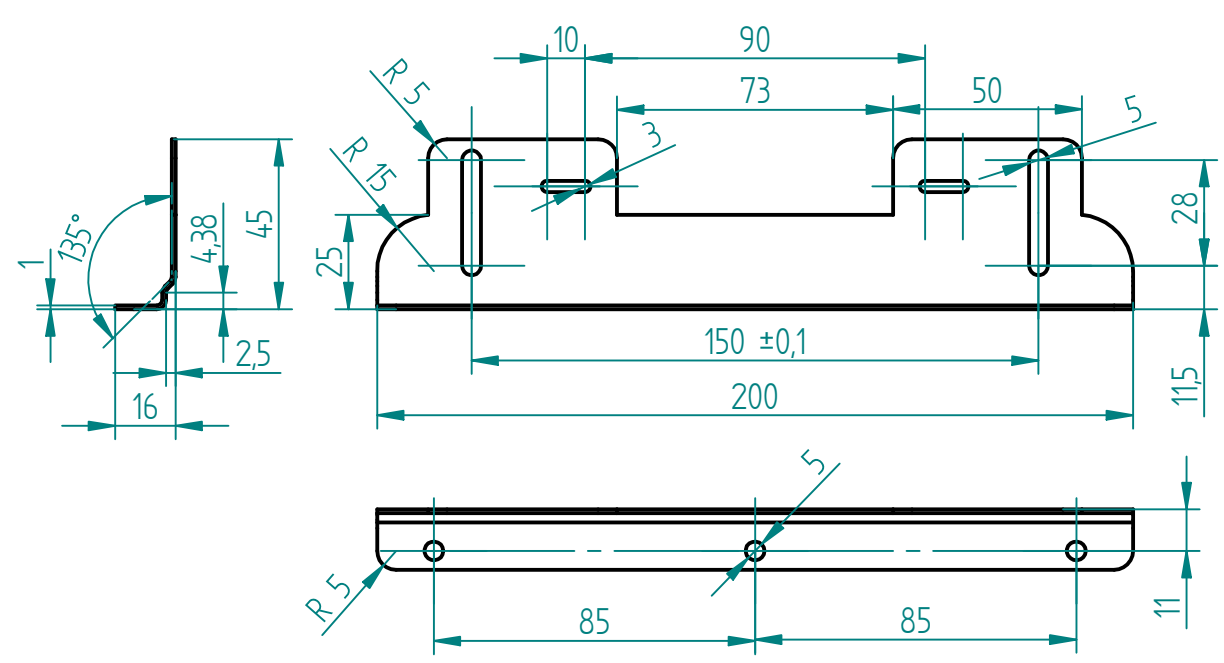


für den nicht bündigen Einbau von vorne, sowie für den bündigen Einbau über einer Wandstärke von min. 4mm werden folgende Winkel benötigt:

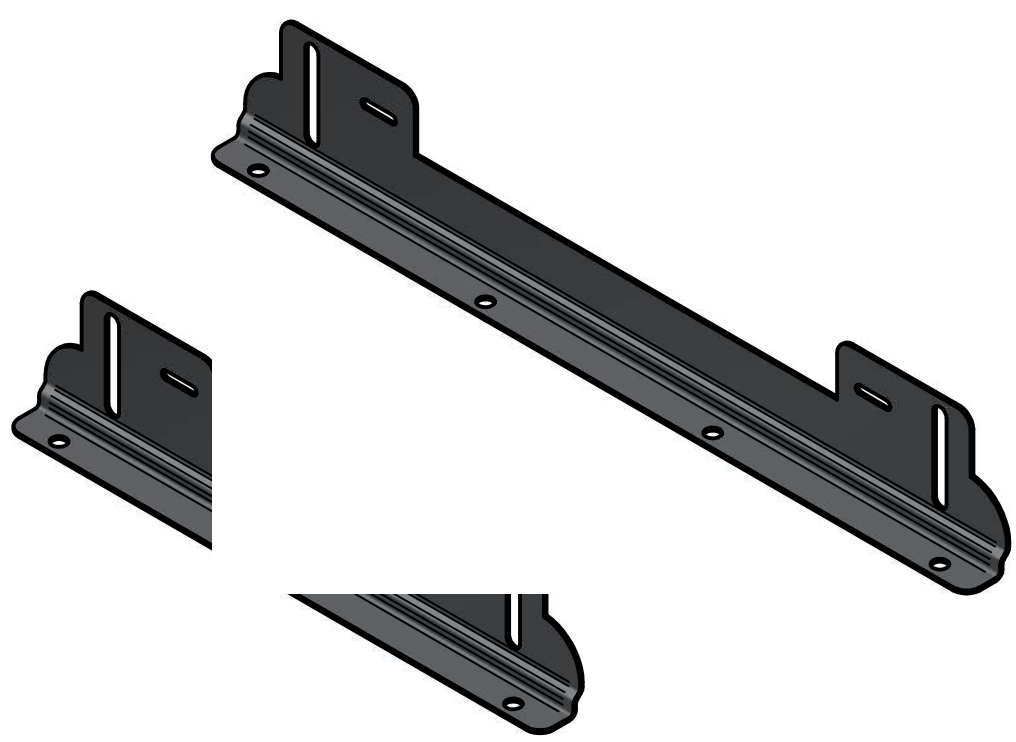
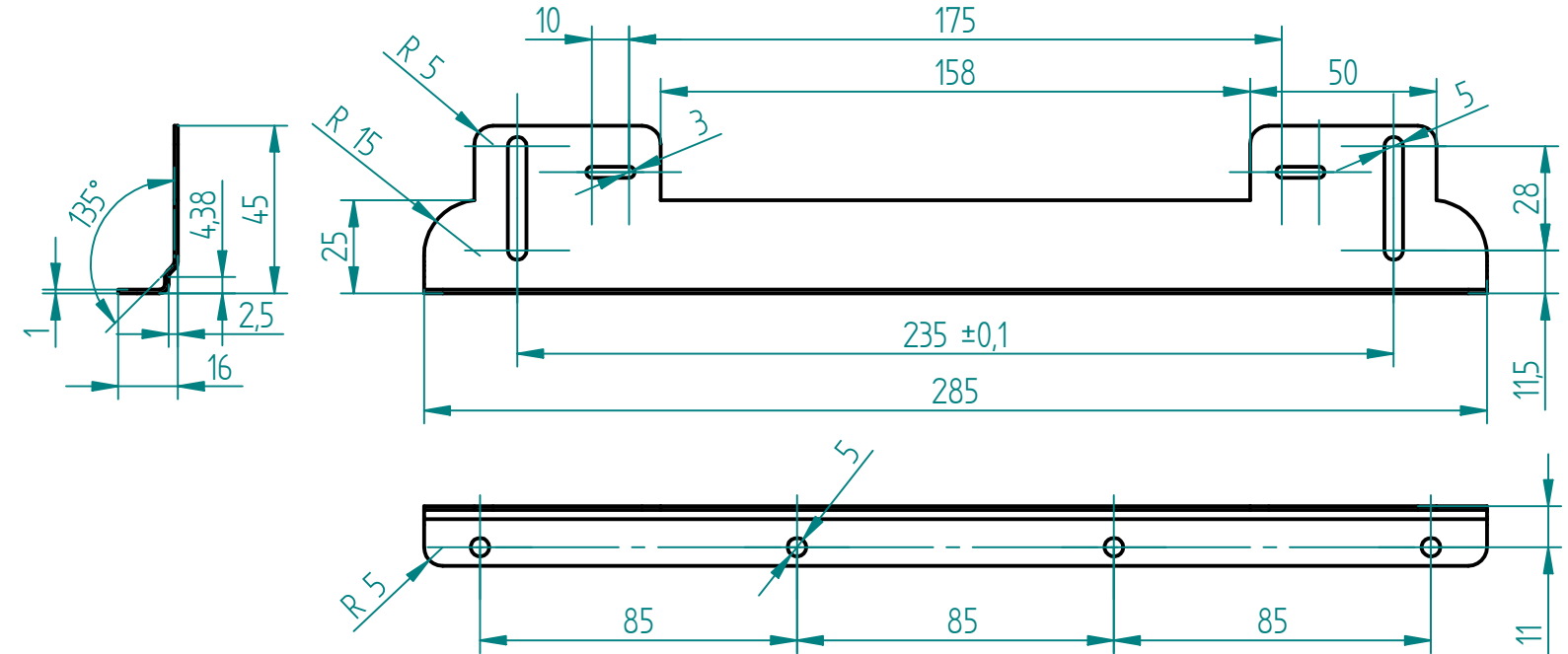
- 2 Stk. MONWIN 1_150
- 2 Stk. MONWIN 1_235

Allgemeintoleranz		Maßstab 1:2		Format A3	Gewicht Keine Ref.
DIN ISO m/k 2768		Werkstoff			
Ausgabedatum		Name		Bezeichnung	
Bearb.	04.07.2019	Radner		Montagewinkel Typ 2	
Gep.				Oberfläche	
Norm				Type	
		MIKKA		Blatt 9/10	
Zust.	Änderung	Datum	Name		

MONWIN 2_150



MONWIN 2_235



für den Einbau von hinten, sowie für den bündigen Einbau unter einer Wandstärke von min. 4mm werden folgende Winkel benötigt:
 2 Stk. MONWIN 2_150
 2 Stk. MONWIN 2_235

Allgemeintoleranz		Maßstab 1:2		Format A3	Gewicht Keine Ref.
DIN ISO m/k 2768		Werkstoff			
Ausgabedatum		Name		Bezeichnung	
Bearb.	04.07.2019	Radner		Montagewinkel Typ 5	
Gepr.				Oberfläche	
Norm				Type	
		MIKKA		Blatt 10/10	
Zust.	Änderung	Datum	Name		